

論文名 近隣及び駅利用者に対する創意工夫
 執筆者 大河原建設株式会社 戸塚聖治

(1) 工事概要

工事名 平成20年度 島田駅南口駅前広場造成工事
 工事場所 島田市 横井3丁目 地内
 工期 自 平成20年 8月 7日
 至 平成21年 2月 28日
 請負代金 ￥ 85,050,000-(税込み)
 請負者 大河原建設株式会社 現場代理人 戸塚聖治

(2) 工事内容・目的

島田駅改築工事に伴い、駅利便性の向上及び、富士山静岡空港へのアクセス拠点として利用する目的で駅南口にロータリーを新設する工事であった。

本工事は、ロータリー内の排水構造物・雨よけのシェルター・多目的に利用するウッドデッキ・各案内表示板等を施工した。

又、舗装工事(車道舗装・歩道平板ブロック)・照明工事等は、別発注とされていた。

工事内容

| 工事区分・工種 | 種別・細別 | 単位 | 数量 | 摘要 |
|-----------------------|-------------------|----|-------|----|
| 南口駅前広場造成工 | | 式 | 1 | |
| 道路土工 | | 式 | 1 | |
| 掘削工 | バックホウ床掘・レキ質土 | m3 | 800 | |
| 路床盛土工 | BD(15t級)敷均、締固め | m3 | 25 | |
| 残土運搬(10t車) | 土砂、L=10.0km | m3 | 780 | |
| 排水構造物工 | | 式 | 1 | |
| 暗渠工(PU-BOX) | PU-BOX(250) | m | 25.8 | |
| 暗渠工(PU-BOX) | PU-BOX(300) | m | 9.1 | |
| 側溝工(自由勾配側溝) | 自由勾配側溝300*500*600 | m | 42.4 | |
| 側溝工(L型側溝) | L型側溝 | m | 7.9 | |
| 側溝工(管渠形側溝型側溝(呼び径300)) | | m | 145.8 | |
| 取付管工 | 硬化塩化ビニール管(200) | m | 39.9 | |
| 集水樹工 | 管渠型側溝用樹 | 基 | 2.0 | |
| 集水樹工 | □500*500*700 | 基 | 2.0 | |
| 集水樹工 | □600*600*700 | 基 | 2.0 | |
| 集水樹工 | □600*600*800 | 基 | 1.0 | |
| 集水樹工 | □1000*1000*700 | 基 | 1.0 | |
| 集水樹工 | □1000*1000*850 | 基 | 2.0 | |
| シェルター設置工 | | 式 | 1.0 | |
| 工場製作・現場設置工 | L=90m・基礎工19基 | 式 | 1.0 | |
| 階段広場整備工 | | 式 | 1.0 | |
| 階段広場 | ウッドデッキ | m2 | 267.0 | |
| 防護柵工 | | 式 | 1 | |
| 防止柵工 | 横断防止柵(H800*L3000) | m | 76.7 | |

工事内容

| 工事区分・工種 | 種別・細別 | 単位 | 数量 | 摘要 |
|-----------|-------------------|----|------|----|
| 道路付属施設工 | | 式 | 1.0 | |
| 縁石工(一般部) | | m | 86.8 | |
| 縁石工(駐車場部) | | m | 47.0 | |
| 縁石設置工 | (御影石)150*150*600 | m | 29.2 | |
| ボラード設置工 | Φ200*H450 可動式 | 基 | 16.0 | |
| ベンチ設置工 | 背なしベンチ、固定式 | 基 | 5.0 | |
| 観光案内板設置工 | | 基 | 2.0 | |
| 乗場案内板設置工 | W450*H1900 | 基 | 5.0 | |
| バス標識板設置工 | | 基 | 2.0 | |
| 植樹柵工 | □1500 | 箇所 | 9.0 | |
| 触知案内板設置 | | 基 | 1.0 | |
| 3面時計設置 | | 基 | 1.0 | |
| 構造物撤去工 | | 式 | 1.0 | |
| 構造物取壊し工 | 鉄筋コンクリート取壊 運搬・処分含 | m3 | 42.7 | |

(3) 施工検討

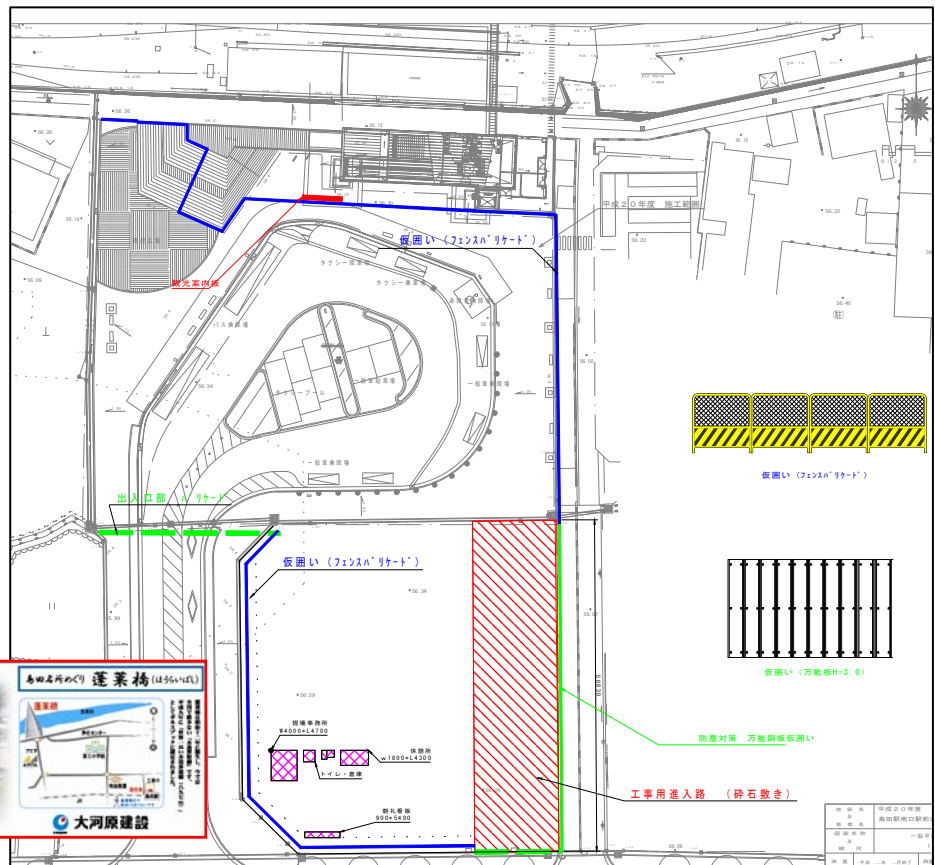
本工事は、駅供用が開始されている中での工事となり、駅利用者の往来も多い為、第三者に対する安全確保と、工事に対する理解と協力を得る事が、大きな問題であった。

まず、工事施工範囲と駅利用者と区分する為に、フェンスバリケード・万能板にて仮囲いを設置し作業エリアの区分を計画した。

仮設材は、カラー及び柄模様の物を採用し、工事に対する圧迫感の減少と、景観の向上を図った。又、照明付(カラーパネル)の万能板を数箇所設置し、夜間時の安全確保の一つとした。

当工事箇所から、島田市の名所の一つである蓬萊橋が近くの為、蓬萊橋の写真と、駅からの案内図を配置したメッシュシートを仮囲いに設置し、駅利用者に対する工事の理解・協力を得る様に計画した。

【仮設計画図】

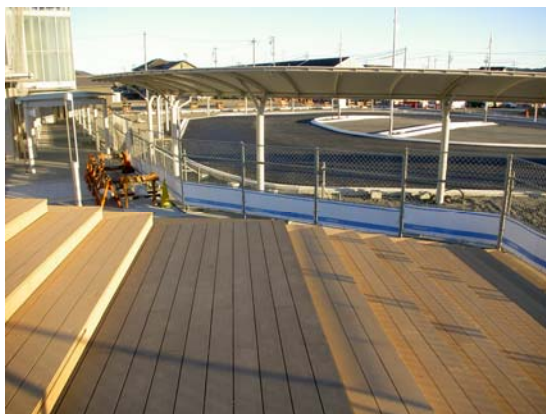


蓬萊橋 案内看板



【施工写真】

【フェンスバリケードによる仮囲い】



【蓬莱橋 案内看板】



【万能板による仮囲い・照明設置】



【万能板 照明設備】



(4) 施工結果

工事着手時に、計画図の通り仮囲いを設置し、駅利用者と工事エリアの区分をし、工事期間中仮設の点検維持を行った結果、無災害にて完了出来た。

又、駅利用者・近隣に対して、工事案内看板の設置及び、工事のお知らせ回覧等を、自治会を通じて配布を行い、工事の理解協力をお願いし、苦情等も無く工事完了出来た。

休日等に、駅利用者が観光案内図を見てから蓬莱橋へ向かう人も見えた為、工事のイメージアップに繋がったと思う。

工事着手時に懸念した、第三者に対する安全確保と、駅利用者と近隣に対して工事の理解・協力を得ることが出来た為、工程に遅れが生じる事も無く工事完了出来た。

【着工前・完成写真】

【着工前】



【完成】

